

► ОПИСАНИЕ

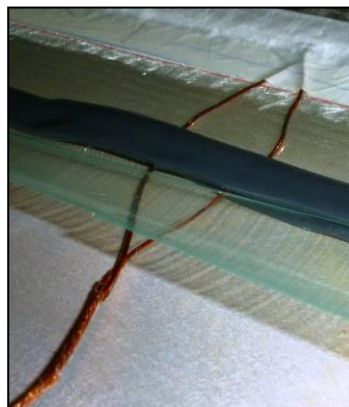
Термопары используются для контроля температуры под мешком и в ламинате во время процесса изготовления и ремонта деталей из ПКМ.

Термопары поставляются с установленным штепселем, совместимым с блоком управления термокомпрессией под вакуумом АНИТА, а так же блоком контроля температуры для всех печей и Термо-Инфузионных Автоматических Центров (ТИАЦ), поставляемых компанией СТЕВИК.

Продукт используется в различных процессах изготовления деталей из полимерных композиционных материалов.

► ТЕХНИЧЕСКАЯ ХАРАКТЕРИСТИКА

Тип термопары:	J	
Длина:	3м	
Начальная точность измерения: +/-	2,2°C	По стандарту ASTM 230
Размеры термокабеля:	1,3 x 1,9 мм	
Размер каждого провода:	AWG24 или 0,5 мм.	



► ПРИМЕЧАНИЕ

Пожалуйста, свяжитесь с нами для заказа термопар другой длины.
Срок годности: неограничен.