

► ОПИСАНИЕ

Большая вакуумная ловушка с силиконовым герметизирующим ободом сконструирована для улавливания избытков связующего в процессе инфузии. Крышка резервуара изготовлена из оргстекла, что обеспечивает контроль заполнения ведёрка в резервуаре смолой. Конструкция фитингов позволяет герметично разместить концы трубок внутри резервуара, вставив их в отверстия прижимного фитинга и закрутив прижимное кольцо. Таким образом, в случае попадания связующего в ловушку, фитинг остаётся незагрязнённым смолой. По окончании процесса, фиксирующее кольцо фитинга раскручивается и трубка вытягивается.

Каждый резервуар оснащён:

- Полипропиленовым ведёрком для улавливания смолы, с целью предотвращения резервуара от загрязнения;
- Вакуумным манометром;
- Вентилем для мануального регулирования потока;
- Быстроразъёмным ниппелем SK2VV232-4 1/4" для подключения источника вакуума к резервуару;
- 4 прижимными фитингами для трубки внешним диаметром 12мм для подсоединения каналов смолы. (По спецзаказу - для трубок 10мм и 16мм).



Рис. 1: SK3VAC-15L0WR12x4



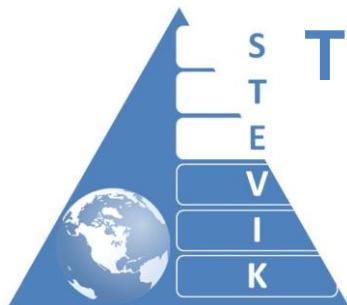
Рис. 2: фитинг



Рис. 3: Открытая крышка с зажатой трубкой



Рис. 4: Вид сверху



► ТЕХНИЧЕСКАЯ ХАРАКТЕРИСТИКА

Объём бака:	14,7 л
Диаметр бака / общий:	26 см / 30 см
Высота бака общая:	49 см
Тип материала бака:	алюминий
Тип материала фитингов:	нержавеющая сталь
Подсоединение трубки:	4 прижимных фитинга для трубки 12мм
Подсоед. к источнику вакуума:	быстроразъёмный ниппель 1/4 дюйма

Наименование	Описание
SK3VAC-15L0WR12x4	Вакуумная ловушка 14,7л для связующего с системой герметизации, с круглым дном, вкл.: 1 ручной регулятор потока, 1 вакуумный манометр, 1 быстроразъёмный вакуумный выход 1/4 "BSP, 4 прижимных фитинга для трубки 12мм
SK3VAC-15L0WS12x4	Вакуумная ловушка 14,7л для связующего с системой герметизации, с квадратным дном, вкл.: 1 ручной регулятор потока, 1 вакуумный манометр, 1 быстроразъёмный вакуумный выход 1/4 "BSP, 4 прижимных фитинга для трубки 12мм
SK3VAC-15L4WS12x4	Вакуумная ловушка 14,7л для связующего с системой герметизации, с квадратным дном и на 4 колёсах, вкл.: 1 ручной регулятор потока, 1 вакуумный манометр, 1 быстроразъёмный вакуумный выход 1/4 "BSP, 4 прижимных фитинга для трубки 12мм



Рис. 5: Вид сверху

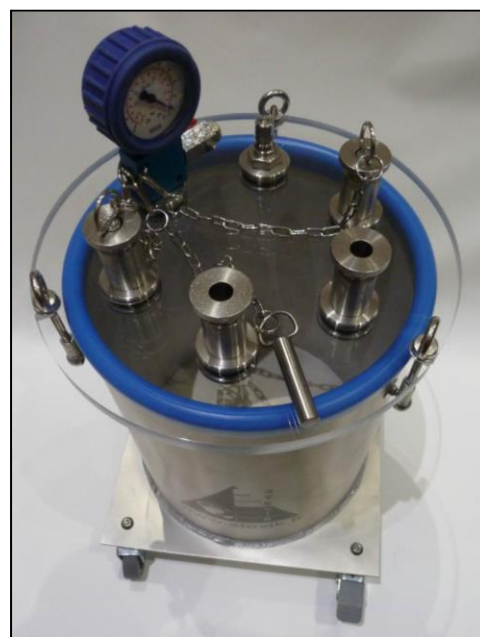


Рис. 6: SK3VAC-15L4WS12x4

В зависимости от комплектации продукт может слегка отличаться от фотографии.